

Punktwerte

Punktwerte 1991 - 2020 – Alte Bundesländer

Jahr	Kons, Par, Kiefergelenk/Kieferbruch ¹⁾				ZE und Kfo ²⁾			
	Primärkassen		vdek ³⁾		Primärkassen		vdek ³⁾	
	€	Veränd. in %	€	Veränd. in %	€	Veränd. in %	€	Veränd. in %
Alte Bundesländer								
1991	0,7067 ⁴⁾		0,7552					
1992	0,7377 ⁴⁾	+ 4,4	0,7879	+ 4,3				
1993	0,7548	+ 2,3	0,8161	+ 3,6	0,6639	- 10,0	0,7091	- 10,0
1994	0,7666	+ 1,6	0,8238	+ 1,0	0,6834	+ 2,9	0,7299	+ 2,9
1995 ⁵⁾	0,7733	+ 0,9	0,8349	+ 1,3	0,6925	+ 1,3	0,7335	+ 0,5
1996	0,7700	- 0,4	0,8409	+ 0,7	0,6941	+ 0,2	0,7353	+ 0,2
1997	0,7724	+ 0,3	0,8422	+ 0,2	0,6909	- 5,0	0,7361	+ 0,1
1998	0,7804	+ 1,0	0,8388	- 0,4	0,6921	+ 0,2	0,7337	- 0,3
1999	0,7855	+ 0,7	0,8497	+ 1,3	0,6585	- 4,9	0,6969	- 5,0
2000	0,7965	+ 1,4	0,8583	+ 1,0	0,6779	+ 2,9	0,7243	+ 3,9
2001	0,8100	+ 1,7	0,8754	+ 2,0	0,6873	+ 1,4	0,7350	+ 1,5
2002	0,8247	+ 1,8	0,8862	+ 1,2	0,7019	+ 2,1	0,7509	+ 2,2
2003	0,8297	+ 0,6	0,8895	+ 0,4	0,7075	+ 0,8	0,7505	- 0,1
2004	0,8289	- 0,1	0,8896	0,0	0,7080	+ 0,1	0,7508	0,0
2005	0,8282	- 0,1	0,8869	- 0,3	0,7098	+ 0,3	0,7465	- 0,6
2006	0,8353	+ 0,9	0,8940	+ 0,8	0,7119	+ 0,3	0,7445	- 0,3
2007	0,8413	+ 0,7	0,8981	+ 0,5	0,7143	+ 0,3	0,7450	+ 0,1
2008	0,8469	+ 0,7	0,9029	+ 0,5	0,7191	+ 0,7	0,7485	+ 0,5
2009	0,8586	+ 1,4	0,9138	+ 1,2	0,7292	+ 1,4	0,7578	+ 1,2
2010	0,8706	+ 1,4	0,9290	+ 1,7	0,7391	+ 1,4	0,7701	+ 1,6
2011	0,8781	+ 0,9	0,9365	+ 0,8	0,7466	+ 1,0	0,7770	+ 0,9
2012	0,8915	+ 1,5	0,9531	+ 1,8	0,7577	+ 1,5	0,7869	+ 1,3
2013	0,9382	+ 5,2	0,9378	- 1,6	0,7890	+ 4,1	0,7879	+ 0,1
2014	0,9647	+ 2,8	0,9650	+ 2,9	0,8106	+ 2,7	0,8099	+ 2,8
2015	0,9881	+ 2,4	0,9866	+ 2,2	0,8319	+ 2,6	0,8307	+ 2,6
2016	1,0192	+ 3,1	1,0188	+ 3,3	0,8575	+ 3,1	0,8554	+ 3,0
2017	1,0437	+ 2,4	1,0444	+ 2,5	0,8781	+ 2,4	0,8770	+ 2,5
2018	1,0761	+ 3,1	1,0746	+ 2,9	0,9055	+ 3,1	0,9024	+ 2,9
2019	1,1036	+ 2,6	1,1027	+ 2,6	0,9288	+ 2,6	0,9260	+ 2,6
2020	1,1371	+ 3,0	1,1386	+ 3,3	0,9572	+ 3,1	0,9569	+ 3,3

Veränderungsraten: Veränderung jeweils zum Vorjahr

¹⁾ In den Jahren 1993 bis 2020 durchschnittlich vereinbarte bzw. vom Schiedsamt festgesetzte Punktwerte bei Kons (ohne IP), Par und Kiefergelenk/Kieferbruch.

²⁾ Durchschnittliche Punktwerte bei ZE und Kfo in den Jahren 1993 bis 2004; 2005 bis 2020 nur Kfo (aufgrund des GSG 1993 und des GKV-SolG 1999 reduziert); Punktwerte aller Leistungsbereiche haben vorläufigen Charakter.

³⁾ 2009: Zusammenschluss von VdAK und AEV zum vdek, bis 2008 Ausweis VdAK-Punktwerte

⁴⁾ 1991 keine Empfehlungsvereinbarung; 1992 Empfehlungsvereinbarung

Ausgewiesen werden die durchschnittlichen (vereinbarten bzw. vom Schiedsamt festgesetzten) Punktwerte der KZVen.

⁵⁾ Berlin-Ost ist ab dem 01.01.95 dem Rechtskreis West zugeordnet. Die Veränderungsraten sind entsprechend bereinigt.

Grundlage: Abrechnungsstatistik der KZBV

Tab. 3.27

Punktwerte 1991 - 2020 – Neue Bundesländer

Jahr	Kons, Par, Kiefernellen/Kieferbruch ¹⁾				ZE und Kfo ²⁾			
	Primärkassen		vdek ³⁾		Primärkassen		vdek ³⁾	
	€	Veränd. in %	€	Veränd. in %	€	Veränd. in %	€	Veränd. in %
Neue Bundesländer								
1991	0,4883		0,4883					
1992	0,5752	+ 17,8	0,5752	+ 17,8				
1993	0,5977	+ 3,9	0,6238	+ 8,4	0,5371	- 6,6	0,5361	- 6,8
1994	0,6464	+ 8,1	0,6621	+ 6,1	0,5817	+ 8,3	0,5829	+ 8,7
1995 ⁴⁾	0,6822	+ 5,5	0,7145	+ 7,9	0,6050	+ 4,0	0,6101	+ 4,7
1996	0,6970	+ 2,2	0,7553	+ 5,7	0,6222	+ 2,8	0,6270	+ 2,8
1997	0,7040	+ 1,0	0,7625	+ 1,0	0,6279	+ 0,9	0,6347	+ 1,2
1998	0,7091	+ 0,7	0,7703	+ 1,0	0,6288	+ 0,1	0,6335	- 0,2
1999	0,7073	- 0,3	0,7414	- 3,8	0,5931	- 5,7	0,5974	- 5,7
2000	0,7156	+ 1,2	0,7520	+ 1,4	0,6118	+ 3,2	0,6151	+ 3,0
2001	0,7241	+ 1,2	0,7665	+ 1,9	0,6332	+ 3,5	0,6330	+ 2,9
2002	0,7330	+ 1,2	0,7758	+ 1,2	0,6391	+ 0,9	0,6401	+ 1,1
2003	0,7328	0,0	0,7768	+ 0,1	0,6395	+ 0,1	0,6433	+ 0,5
2004	0,7274	- 0,7	0,7766	0,0	0,6418	+ 0,4	0,6441	+ 0,1
2005	0,7463	+ 2,6	0,7799	+ 0,4	0,6618	+ 3,1	0,6511	+ 1,1
2006	0,7501	+ 0,5	0,7870	+ 0,9	0,6707	+ 1,3	0,6540	+ 0,4
2007	0,7590	+ 1,2	0,8065	+ 2,5	0,6819	+ 1,7	0,6755	+ 3,3
2008	0,7691	+ 1,3	0,8092	+ 0,3	0,6939	+ 1,8	0,6804	+ 0,7
2009	0,7797	+ 1,4	0,8160	+ 0,8	0,7056	+ 1,7	0,6884	+ 1,2
2010	0,7927	+ 1,7	0,8310	+ 1,8	0,7189	+ 1,9	0,7057	+ 2,5
2011	0,8010	+ 1,0	0,8395	+ 1,0	0,7269	+ 1,1	0,7128	+ 1,0
2012	0,8348	+ 4,2	0,8841	+ 5,3	0,7566	+ 4,1	0,7443	+ 4,4
2013	0,8945	+ 7,2	0,8915	+ 0,8	0,7994	+ 5,7	0,7892	+ 6,0
2014	0,9276	+ 3,7	0,9254	+ 3,8	0,8329	+ 4,2	0,8153	+ 3,3
2015	0,9536	+ 2,8	0,9498	+ 2,6	0,8577	+ 3,0	0,8385	+ 2,8
2016	0,9921	+ 4,0	0,9787	+ 3,0	0,8931	+ 4,1	0,8598	+ 2,5
2017	1,0211	+ 2,9	0,9967	+ 1,8	0,9207	+ 3,1	0,8757	+ 1,8
2018	1,0504	+ 2,9	1,0248	+ 2,8	0,9483	+ 3,0	0,9013	+ 2,9
2019	1,0905	+ 3,8	1,0617	+ 3,6	0,9789	+ 3,2	0,9318	+ 3,4
2020	1,1268	+ 3,3	1,0904	+ 2,7	1,0078	+ 3,0	0,9562	+ 2,6

Veränderungsraten: Veränderung jeweils zum Vorjahr

¹⁾ In den Jahren 1993 bis 2020 durchschnittlich vereinbarte bzw. vom Schiedsamt festgesetzte Punktwerte bei Kons (ohne IP), Par und Kiefernellen/Kieferbruch.

²⁾ Durchschnittliche Punktwerte bei ZE und Kfo in den Jahren 1993 bis 2004; 2005 bis 2020 nur Kfo (aufgrund des GSG 1993 und des GKV-SolG 1999 reduziert); Punktwerte aller Leistungsbereiche haben vorläufigen Charakter.

³⁾ 2009: Zusammenschluss von VdAK und AEV zum vdek, bis 2008 Ausweis VdAK-Punktwerte

⁴⁾ Berlin-Ost ist ab dem 01.01.95 dem Rechtskreis West zugeordnet. Die Veränderungsraten sind entsprechend bereinigt.

Grundlage: Abrechnungsstatistik der KZBV

Tab. 3.28

Punktwerte 1991 - 2020 – Durchschnittswerte GKV

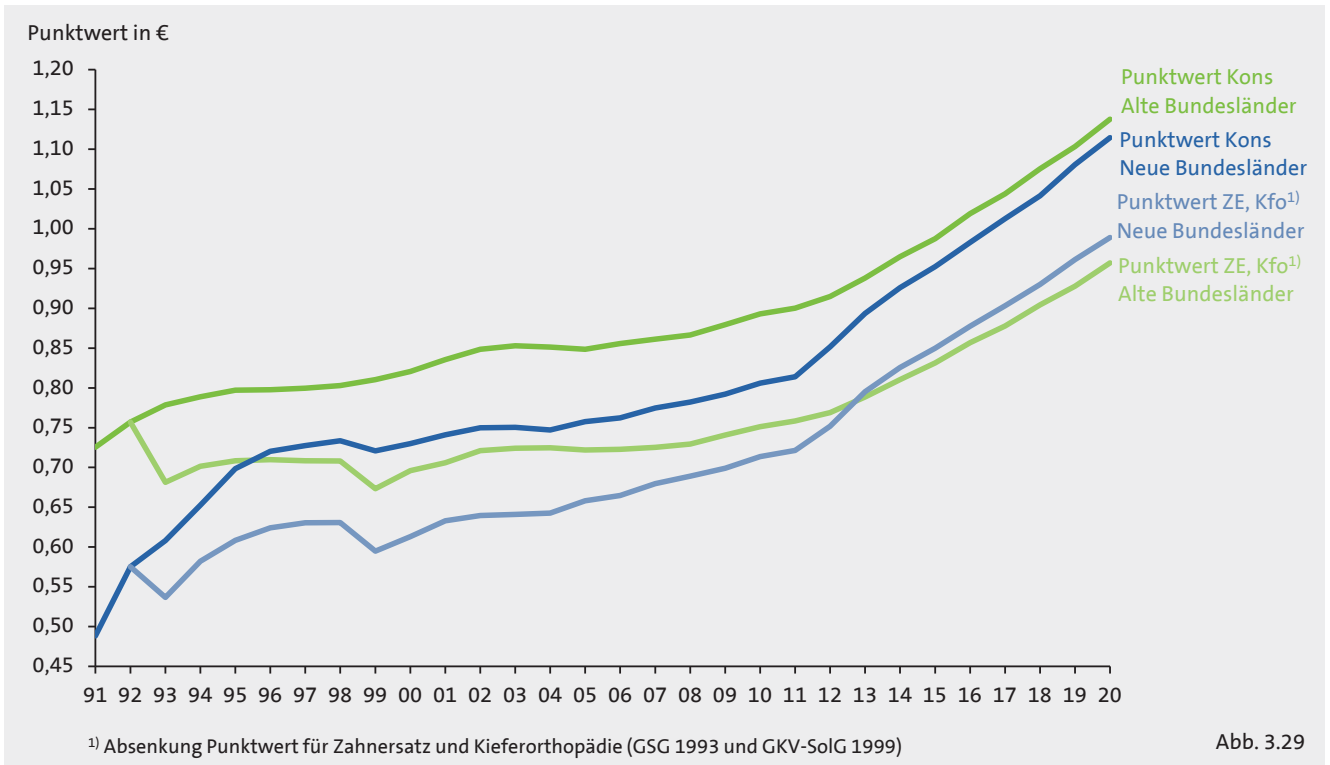


Abb. 3.29

Punktwerte 1991 - 2020 – Durchschnittswerte GKV – Alte Bundesländer Index (1991 = 100), inflationsbereinigt

